

Catalogue Tiny Houses

07/2023



www.oikos-concept.com

© OIKOS-concept

Table des matières

La gamme des Tiny Houses	4
Pourquoi la gamme Tiny Houses ?	5
Nos solutions :	8
Smart House A28aN.....	8
Dimensions : 3.98m x 6.98m x 3.93m.....	9
Smart House A35bV.....	10
Dimensions : 3.60m x 9.60m x 3.90m.....	11
Smart House A35dV.....	12
Dimensions : 3.60m x 9.60m x 3.90m.....	13
Smart House A46bV.....	14
Dimensions : 3.71m x 12.27m x 3.72m.....	15
Smart House A5ObT.....	16
Dimensions : 4.05m x 12.27m x 3.14m.....	17
Fashion Line Relax - Single	18
Dimensions : 3.31m x 9.00m x 3.13m.....	19
Fashion Line Relax - Double	20
Dimensions : 7.50m x 6.31m x 3.13m.....	21
Atlanta.....	22
Dimensions : 8.60m x 4.10m x 3.20m.....	23
Indiana,	24
Dimensions : 10.00m x 4.00m x 3.20m.....	25
Las Vegas.....	26
Dimensions : 11.10m x 4.50m x 3.20m.....	27

La gamme des Tiny Houses

Vous avez un « Baulücke » ou vous souhaitez créer un espace de vie pour un membre de votre famille sur une partie de votre propriété déjà construite ; ou tout simplement une possibilité de location d'espaces ?

Vous avez un projet de développement, de construction, de modernisation ou d'extension de votre infrastructure touristique ou hôtelière existante ?

Vous recherchez une solution de qualité qui vous permette de répondre à votre demande à court terme et sans trop d'efforts ?

La **gamme Tiny Houses** est la réponse à vos besoins !

Oikos-concept propose une **gamme Tiny House** en collaboration avec des fabricants leaders dans le domaine de la construction modulaire. Ces solutions industrialisées nous permettent de répondre à la plupart des besoins.

Nos **gammes Tiny Houses** sont une solution rapide et de haute qualité basée sur **la technologie modulaire**.

Dans l'assortiment d'Oikos-concept, vous trouverez des produits conçus comme **mono-modules** ou **bi-modules**. Avec une surface brute comprise **entre 22,5 m² et 50 m²** et des toits plats, à une pente ou à deux pentes.

La haute qualité accréditée de nos fabricants nous permet facilement de respecter les directives du « **Guide de mise en œuvre Tiny Houses** » du **Ministère de l'Intérieur du Luxembourg**.

Les bâtiments sont fabriqués dans un environnement entièrement contrôlé dans une usine, c-à-d **Construction Hors Site**. Ils sont construits par une équipe expérimentée de professionnels qualifiés dans le cadre du système de gestion de la qualité **ISO 9001**.

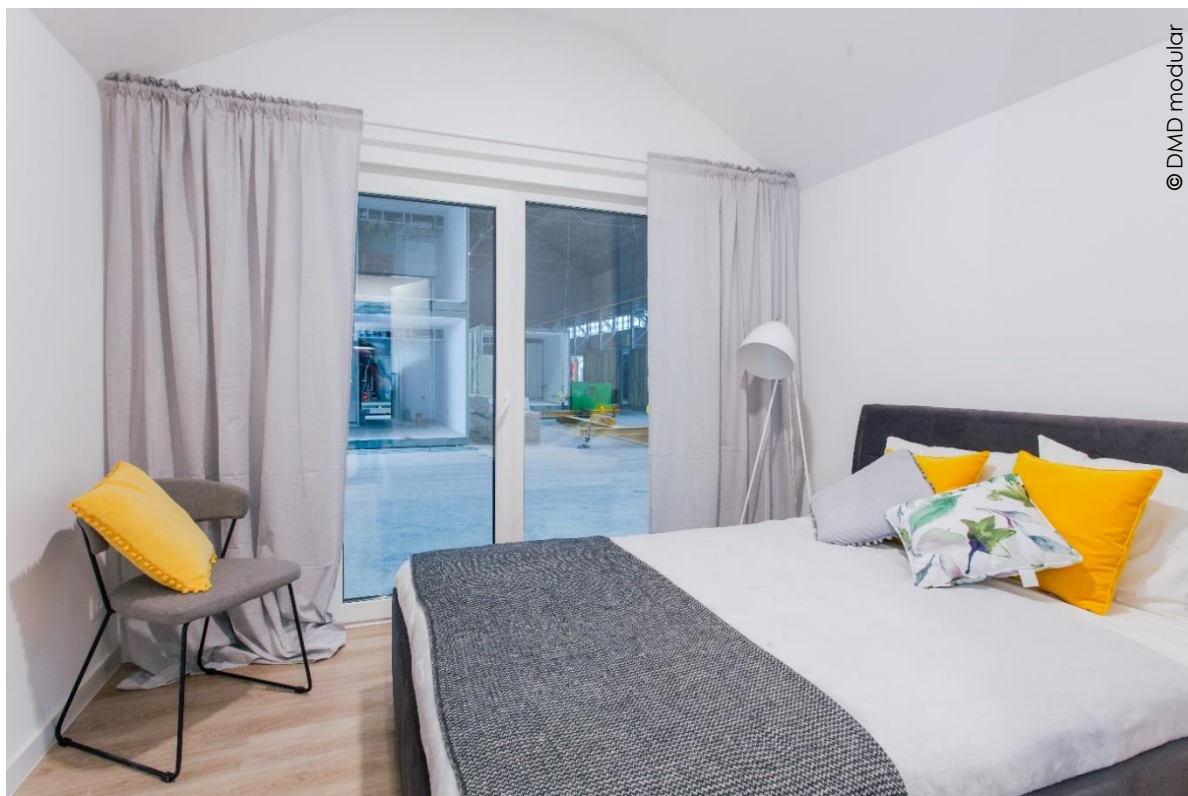


DMD modular

KOMA

OIKOS-concept





© DMD modular

Model A46bV

Pourquoi la gamme Tiny Houses ?

Les principales caractéristiques sont les suivantes : disponibilité immédiate sur le site - avec un délai de livraison court de quelques semaines seulement; faibles coûts d'exploitation; design et esthétique cohérents, conception pour la faisabilité et installation facile en tout lieu. Tous les produits sont proposés clés en main, avec une garantie structurelle de dix ans et une conformité ISO complète. Fabriqués avec une finition de haute qualité.

Temps de production court grâce à **un haut niveau de préfabrication** : 99% du travail est effectué en usine, ce qui signifie qu'une Tiny House entièrement terminée et, si vous le souhaitez, meublée, peut vous être livrée sur votre site en quelques semaines (10 - 14).

Déplaçabilité et facilité de montage:

La flexibilité du produit est son principal atout. Grâce à la structure autoportante des mono- et bi-modules, ceux-ci peuvent être facilement démontés et déplacés vers un autre site.



DMD modular

KOMA

OIKOS-concept





Fashion Line Relax Double

L'installation des bâtiments est très facile et ne prend que quelques heures.

Paramètres écologiques : nos produits sont respectueux de l'environnement et économes en énergie.

Nous utilisons des matériaux de construction dont la production et l'utilisation n'affectent pas l'environnement - par exemple des panneaux MFP qui n'émettent pas de

formaldéhydes ou de la laine minérale en tant que matériau de construction.

Le toit et les façades seront recouverts de tôles d'acier recyclables, qui sont également utilisés sur les façades de la construction classique.

Les façades/murs avec du bois naturel, assurent des conditions de vie saines et un confort d'utilisation de nos bâtiments.

Design et cohésion esthétique : Nos produits sont conçus par des équipes d'architectes expérimentés.

Les bâtiments de notre ligne Tiny Houses permettent de réaliser des ensembles d'habitations esthétiques à partir de différents produits de notre gamme.

Nous sélectionnons des matériaux durables et de haute qualité, ce qui se reflète dans nos conditions de garantie.

Nous ne vendons pas de projets ou prototypes : nous vendons des bâtiments éprouvés, testés et réalisés !

Nous utilisons uniquement des plaques de placo-plâtre. Tous nos produits offrent le plus haut niveau de finition, les panneaux HDF et autres panneaux à base de bois ne font pas partie de nos produits finis.

Nous ne couvrons pas les connexions entre les plafonds et les murs avec des moulures - toutes les connexions sont invisibles - les murs et les plafonds donnent des surfaces lisses. Nos solutions sont issues de l'expérience et des normes hôtelières. Des normes où les attentes en matière de qualité et de durabilité sont essentielles !

Nous ne proposons pas de solutions « nues ». Tous nos bâtiments sont entièrement équipés, sans frais cachés. Nos Tiny Houses sont conçues comme habitats pour toute l'année avec chauffage, ventilation, installation électrique complète et plomberie. Elles comprennent une salle de bain entièrement équipée.

En option, elles peuvent être équipées d'un système de récupération d'énergie, d'un système de climatisation et de chauffage moderne intégré avec des panneaux photovoltaïques qui rendent le bâtiment énergétiquement autosuffisant.

Valeurs d'isolations Standard - partenaires OIKOS-concept

Valeurs maximales des coefficients de transmission thermique U_{max} [W/m²K]

Éléments de construction en contact avec l'extérieur	Guide de mise en œuvre Tiny Houses Ministère de l'Intérieur U_{max} [W/m ² K]	DMD modular $U = [W/m^2K]$	Module Home $U = [W/m^2K]$	Koma $U = [W/m^2K]$
Mur et fermeture horizontale inférieure	0,38	0,15	0,20	0,24
Toiture	0,30	0,15	0,20	0,20
Fenêtre ou porte-fenêtre	1,20	0,90	1,20	
Porte extérieure	1,60	1,00	1,60	
Plancher	-- /--	0,26	-- --	0,20

Date : 05/2023

Nos solutions :

La **Smart House A28aN** est le plus petit bâtiment monomodulaire avec une surface brute de 28m² produit par DMD modular.

Le toit et les murs sont recouverts d'une tôle et/ou de bois naturel. Le modèle est une combinaison de chambre d'hôtel et de maison de loisirs. Un espace conçu de manière fonctionnelle, dans lequel la zone jour et la zone nuit fusionnent. Ouvert à la lumière du jour et au paysage grâce à la fenêtre panoramique située sur l'une des façades.

Il s'agit d'une solution cocooning pour ceux qui apprécient la vue sur l'environnement et en plus le confort.



A28aN

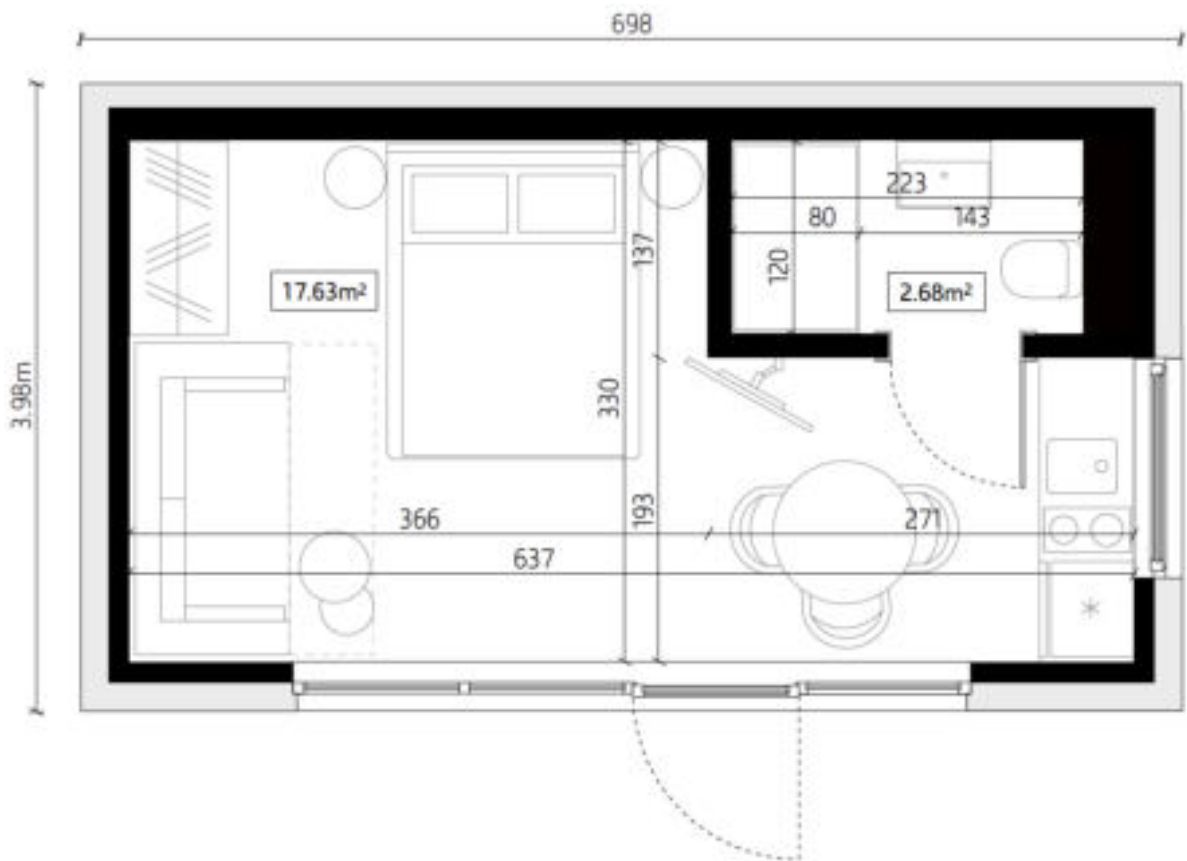
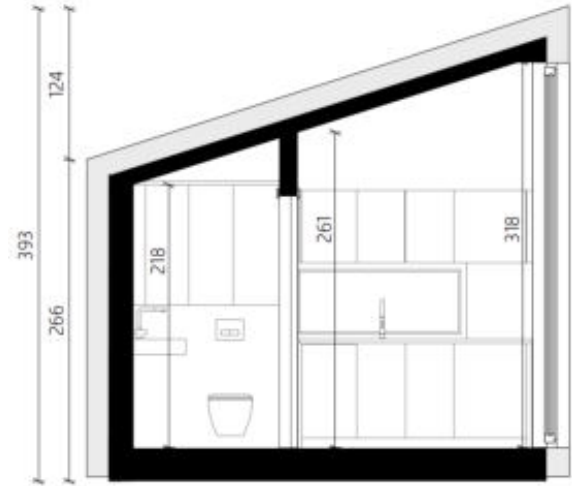
Dimensions : 3.98m x 6.98m x 3.93m

Séjour et Kitchenette : 17.63 m²

Salle de douche : 2.53 m²

Surface utile nette : 20.16 m²

Totale Surface Brute : 27,78 m²



A35bV

La **Smart House A35bV** est habitable toute l'année, conçu de manière mono-modulaire avec un toit à deux pentes et une surface brute de 34,5 m². La répartition optimale de l'espace a permis de créer une salle de séjour avec kitchenette, une salle de bains et une chambre à coucher avec un grand lit.

Une zone de couchage supplémentaire, créée sous la forme d'une mezzanine, permet d'accueillir confortablement une à deux personnes.

Le salon, doté d'une grande baie vitrée, apporte de la lumière naturelle et permet aux habitants de profiter de la vue sur l'extérieur. Avec une surface brute de 35 m², cette maison est destinée à ceux qui recherchent un logement compact mais confortable.



A35bV

Dimensions : 3.60m x 9.60m x 3.90m

Séjour et Kitchenette : 16.00 m²

Salle de douche : 3.76 m²

Chambre : 6.51 m²

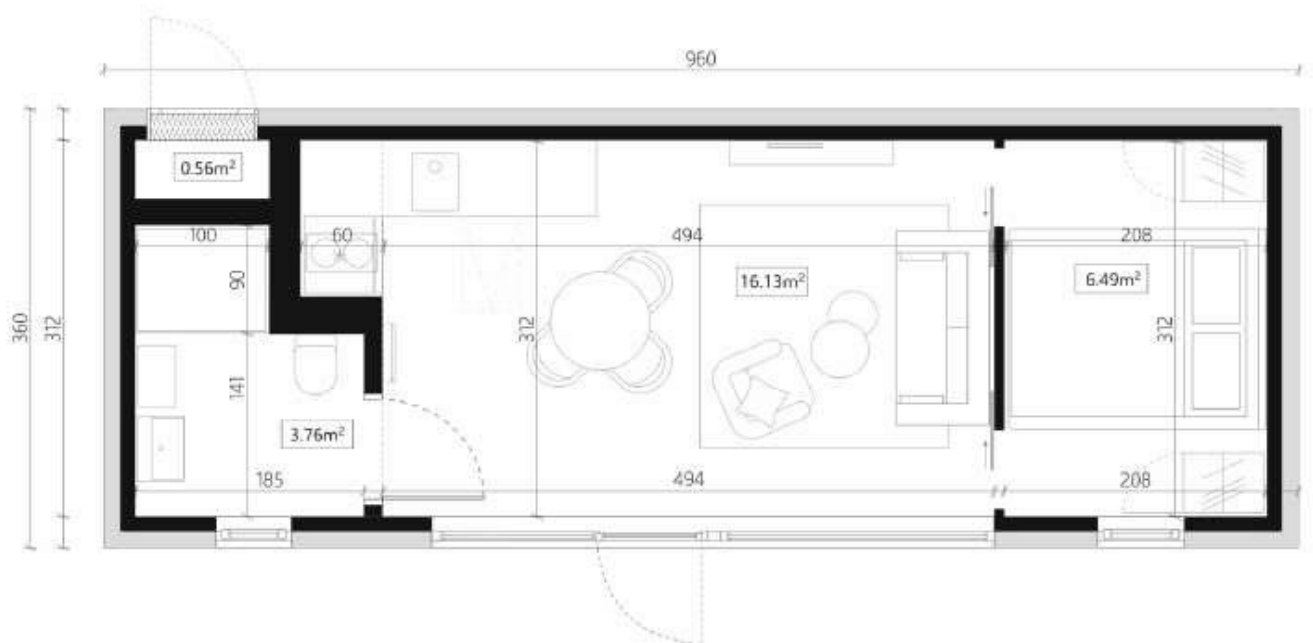
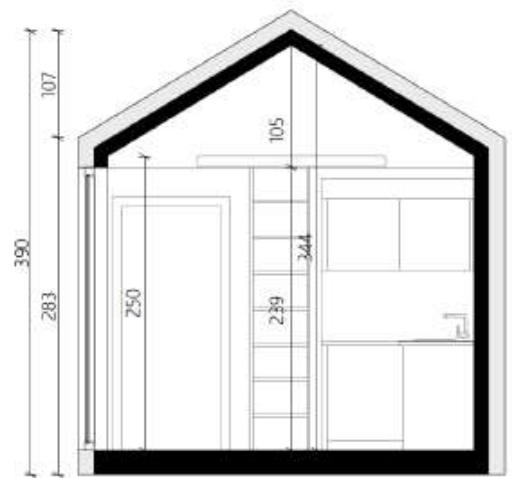
Surface utile nette : 26.27 m²

+ Mezzanine : 5.74 m²

+ Local technique : 0.56 m²

Totale Surface intérieur : 32.57 m²

Totale Surface Brute : 34.56 m²



La **Smart House A35dV** est une maison monomodulaire construite avec un toit en pignon et habitable toute l'année. L'espace conçu de manière fonctionnelle a permis de diviser la maison en un salon avec kitchenette, une salle de bain et une chambre à coucher avec un grand lit. Une mezzanine supplémentaire a été créée, offrant un hébergement confortable pour une ou deux personnes.

Le séjour avec de grandes baies vitrées permet de profiter de la vue sur les environs.

Le bâtiment, avec une surface habitable de 32,5 m², est destiné à ceux qui recherchent un espace de vie particulier et compact.



A35dV

Dimensions : 3.60m x 9.60m x 3.90m

Séjour et Kitchenette : 12.12 m²

Salle de douche : 2.90 m²

Chambre : 8,10 m²

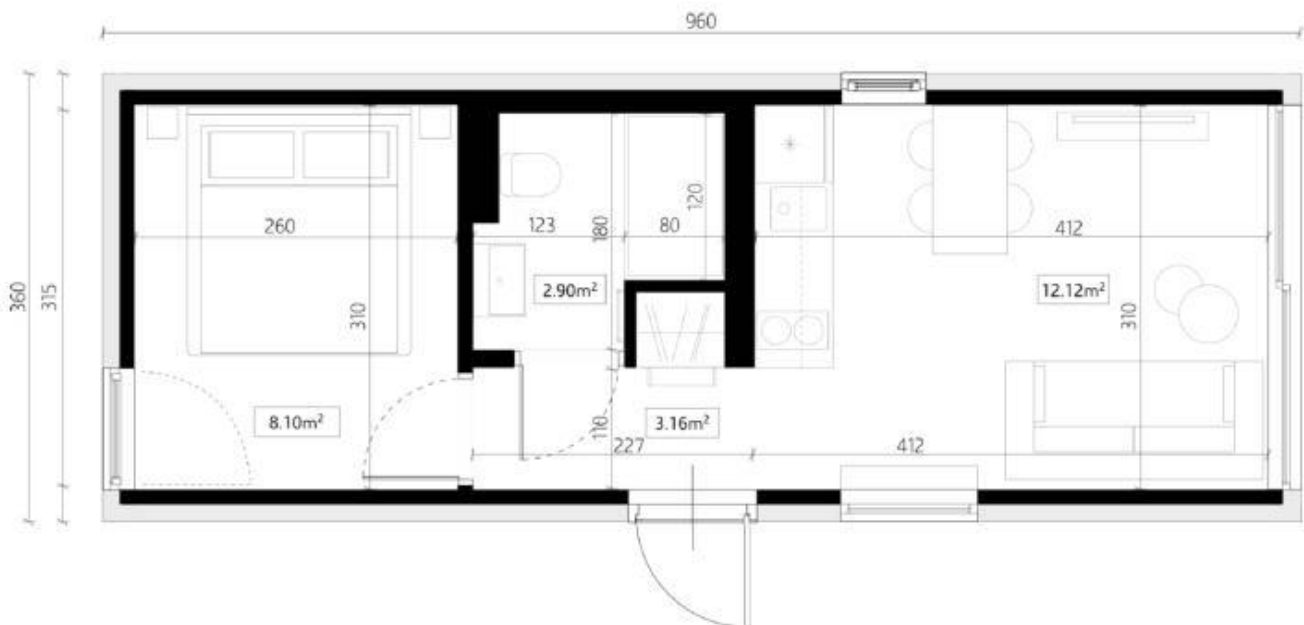
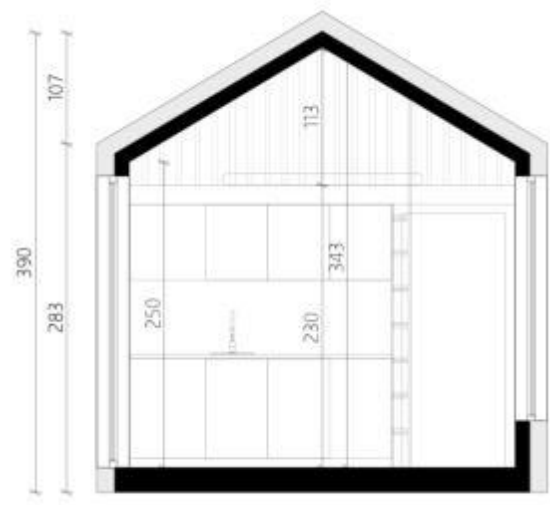
Corridor : 3,16 m²

Surface utile nette : 26.28 m²

+ Mezzanine : 6.10 m²

Totale Surface intérieur : 32.38 m²

Totale Surface Brute : 34.56 m²



La **Smart House A46bV** est une maison habitable toute l'année. Construite en technique monomodulaire, elle est basée sur une structure en acier avec un toit à deux pentes. La façade et le toit sont recouverts de tôles de façade. L'uniformité de la façade est rompue par un revêtement en bois.

Le bâtiment allie les qualités fonctionnelles de l'espace prévu à une approche contemporaine des solutions architecturales. L'avantage principal réside dans les pièces séparées pour cinq à six personnes. Il s'agit d'un salon, d'une cuisine ouverte, d'une salle de bain/WC et de deux chambres à coucher séparées.

Le haut niveau de qualité garanti par le choix des matériaux permet à cette Tiny House de répondre aux attentes des clients pendant de longues années, une surface de construction de 46 m².



A46bV

Dimensions : 3.71m x 12.27m x 3.72m

Séjour : 13.63 m²

Kitchenette : 4.61 m²

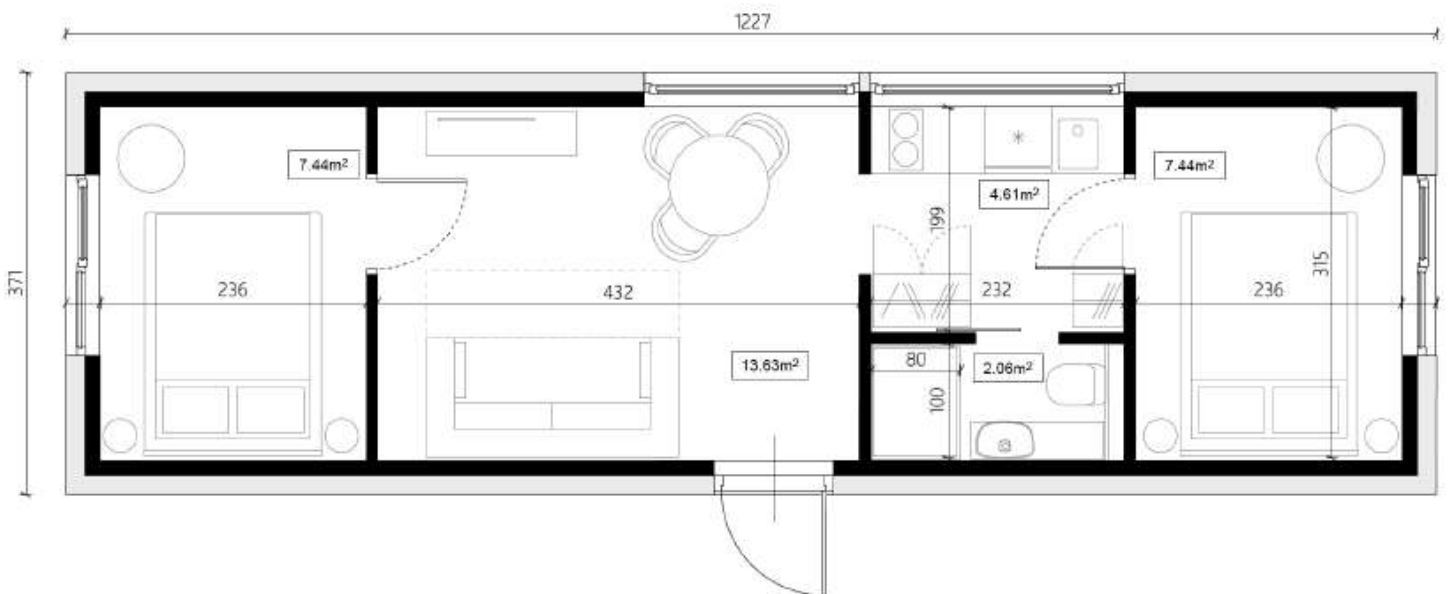
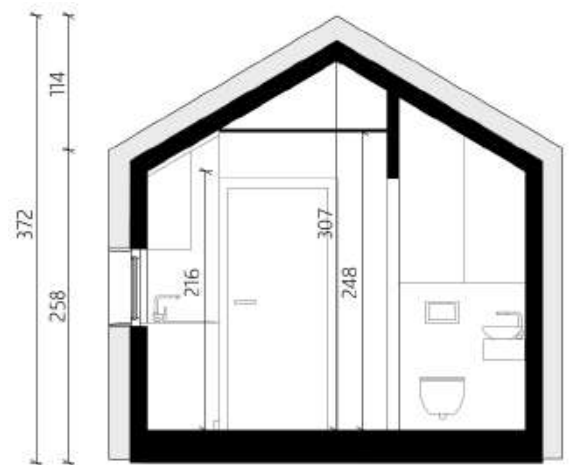
Salle de douche : 2.06 m²

Chambre 1 : 7.44 m²

Chambre 2 : 7.44 m²

Surface utile nette : 35.18 m²

Totale Surface Brute : 45.52 m²



A50bT

La **Smart House A50bT** est une maison monomodulaire avec un toit plat. Sa spécificité : plus de la moitié du toit peut être utilisée comme terrasse. Bien entendu, ce modèle est également habitable toute l'année.

La disposition fonctionnelle des pièces permet de séparer le salon, cuisine intégrée, entièrement équipée, de la salle de bain confortable et de la chambre à coucher avec un grand lit. Dans l'espace de vie, une grande partie vitrée permet de s'intégrer à l'environnement. Le principal avantage est la possibilité d'utiliser chaque mètre d'espace, même sur le toit du bâtiment.

La maison est très confortable, équipée d'un système de récupération de chaleur et de climatisation, ainsi que d'un chauffage avec des tapis infrarouges. C'est une maison avec une plate-forme d'observation personnelle.



A50bT

Dimensions : 4.05m x 12.27m x 3.14m

Séjour & Kitchenette : 24.89 m²

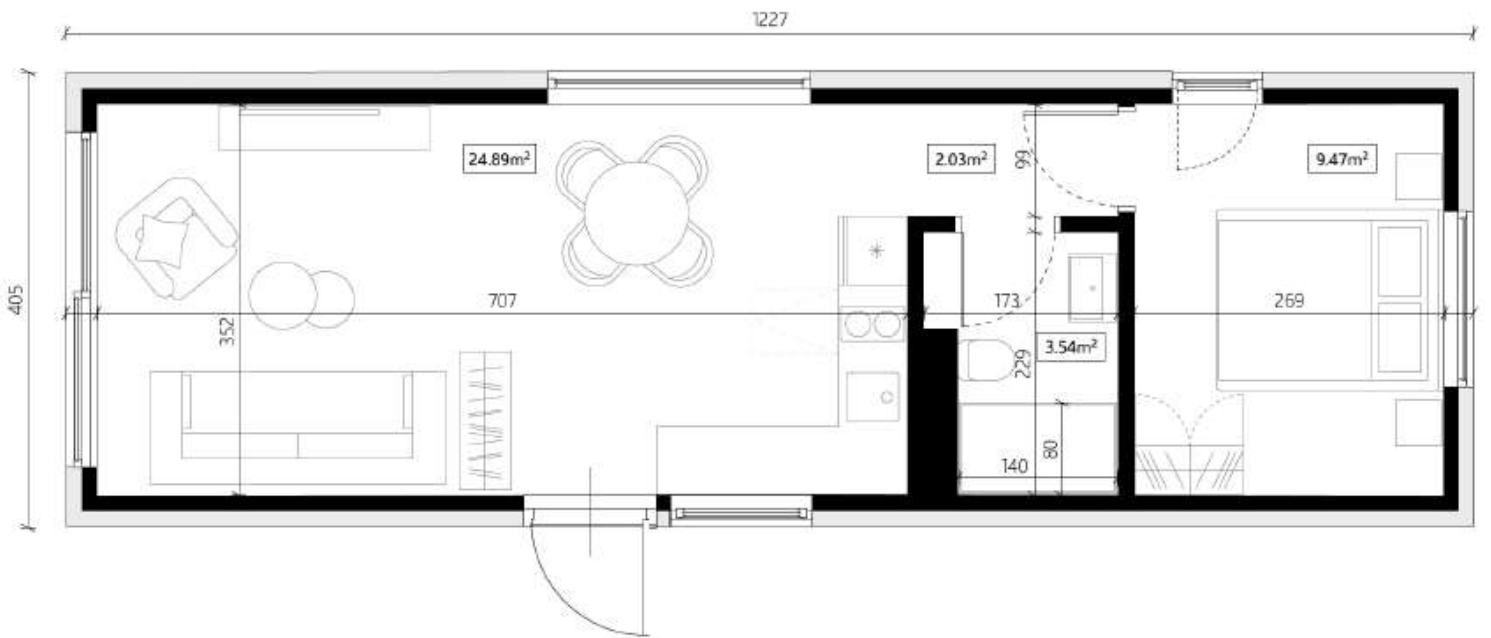
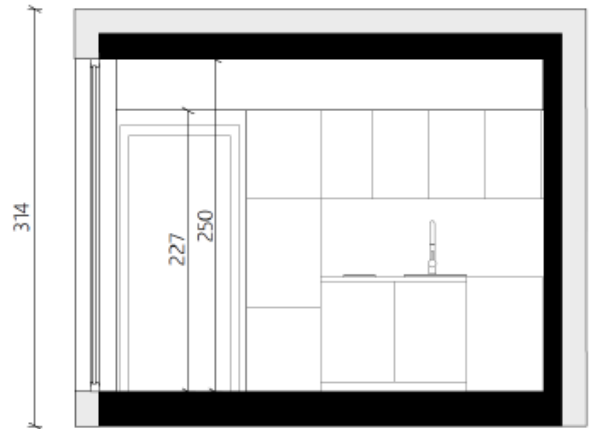
Corridor : 2.03 m²

Salle de douche : 3.54 m²

Chambre : 9.47 m²

Surface utile nette : 39.93 m²

Totale Surface Brute : 49.69 m²



Relax Single

Avec les modules **Fashion Line Relax - Single**, un espace exceptionnel et innovant rencontre une conception durable de haute qualité selon les principes de l'économie circulaire.

D'une superficie brute de 29m², cette Tiny House est construite en mono-modulaire avec une structure en acier. Le design moderne, qui a remporté un prix design - le « reddot-Award 2021 », attire tous les regards.

Le monde extérieur reste à l'extérieur. Grâce à une isolation phonique efficace, vous profitez d'un calme reposant. Ou alors, ouvrez la fenêtre et laissez entrer le monde extérieur - c'est vous qui décidez !

À l'intérieur, ce bâtiment séduit par son design sobre et moderne, vous avez le choix entre différentes variantes de design. Ici aussi, toutes les installations sont prévues, vous n'avez donc pas à vous soucier du chauffage, de la plomberie ou de l'électricité. La cuisine et la salle de bain/WC sont entièrement équipées. Même un poêle à pellets est disponible si vous le souhaitez.



Relax Single

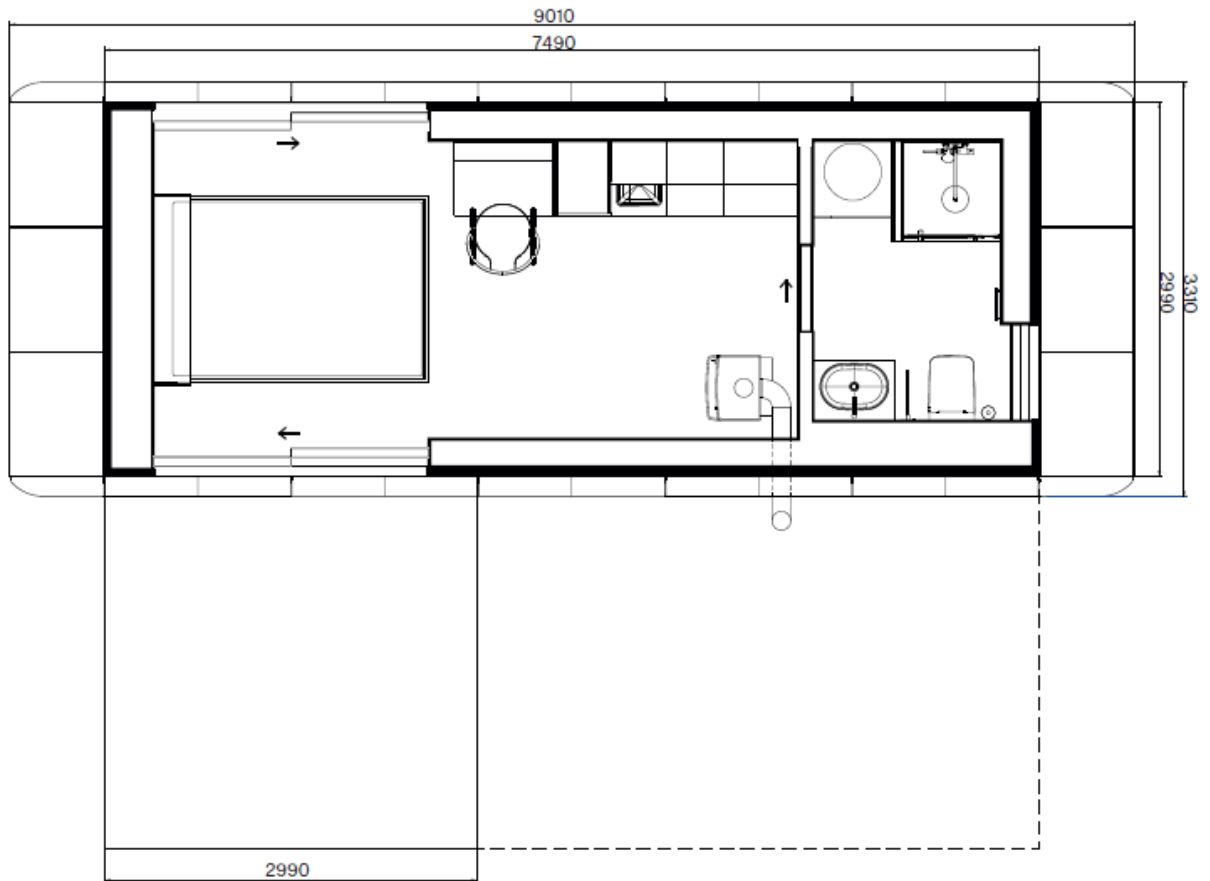
Dimensions : 3.31m x 9.00m x 3.13m

Séjour & Kitchenette : 12.85 m²

Salle de douche : 3.49 m²

Totale Surface Nette : 16,34 m²

Totale Surface Brute : 29.82 m²



Relax Double

D'une superficie brute de 47,5 m², le **Fashion Line Relax - Double** est une construction bi-modulaire. Nos spécialistes relient les deux modules dans un design moderne qui a remporté le "reddot-Award 2021", de manière professionnelle, sûre et rapide.

Cette Tiny House est destinée à ceux qui recherchent le design et un mode de vie compact. L'intérieur offre suffisamment de place pour deux à trois personnes.

Vous avez le choix entre plusieurs variantes de design. Ici aussi, toutes les installations sont prévues, de sorte que vous n'avez pas à vous soucier du chauffage, de la plomberie ou de l'électricité. La cuisine et la salle de bain/WC sont entièrement équipées. D'excellentes valeurs d'isolation et des systèmes de chauffage efficaces garantissent des frais d'exploitation réduits, même à l'avenir.



Relax Double

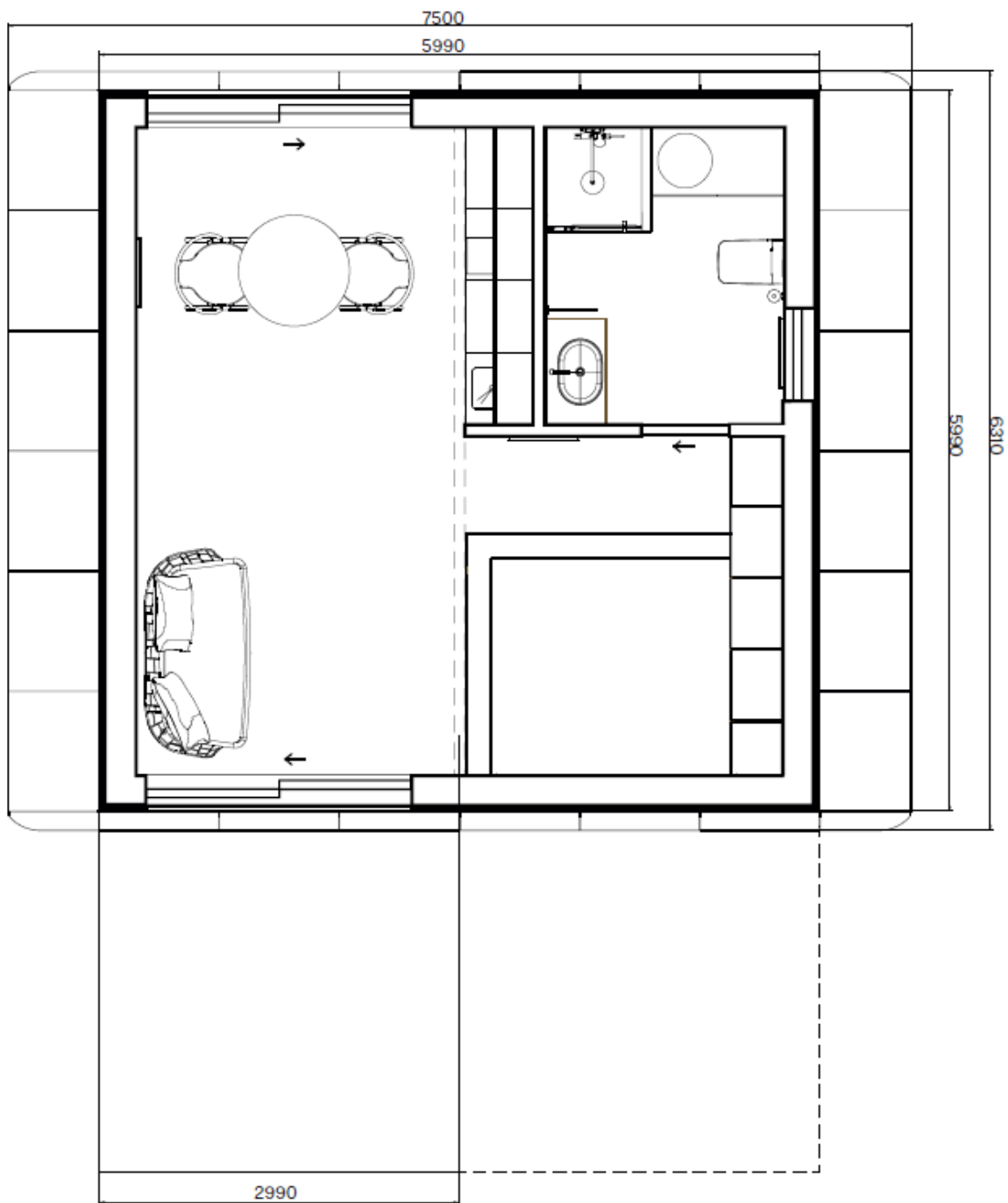
Dimensions : 7.50m x 6.31m x 3.13m

Séjour & Kitchenette : 23.93 m²

Salle de douche : 4.98 m²

Totale Surface Nette : 28.91 m²

Totale Surface Brute : 47.32 m²



Atlanta

Le modèle **Atlanta** est le plus petit bâtiment de cette série. Avec une surface brute de 35 m², elle convient parfaitement à deux ou trois personnes.

Son avantage réside dans son agencement bien pensé, avec une suite parentale avec douche, des toilettes séparées et une cuisine/séjour. Les façades sont disponibles en différentes finitions : crépi, briques, bois, etc. au choix.

En raison de leur construction à **ossature bois**, les Tiny Houses de Module Home ne peuvent pas être déplacées aussi souvent que les constructions à ossature métallique des autres fabricants.



Dimensions : 8.60m x 4.10m x 3.20m

Séjour & Kitchenette : 18.22 m²

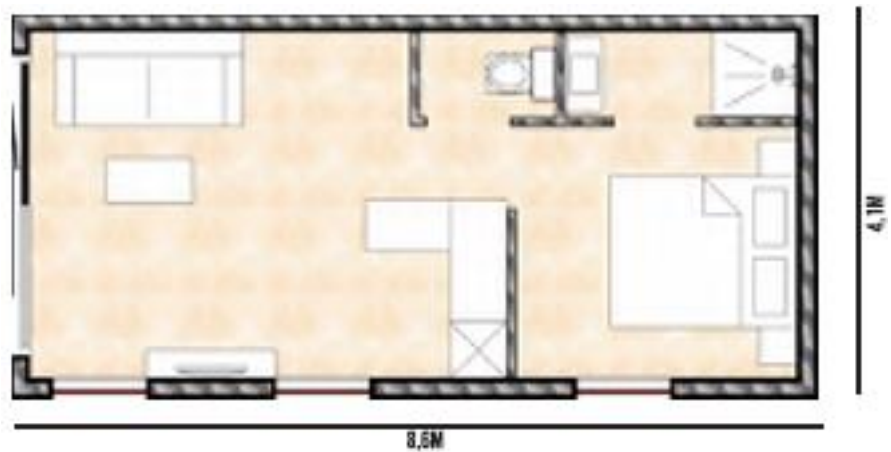
Toilettes : 1.30 m²

Salle de douche : 2.23 m²

Suite parentale : 8.10 m²

Totale Surface Nette : 29.65 m²

Totale Surface Brute : 35,26 m²



Indiana

Le modèle Module Home **Indiana**, avec ses 40m² de surface brute, est particulièrement adapté aux personnes qui sont seules, qui aiment avoir un peu plus d'espace et qui ne veulent surtout pas avoir trop de barrières.

La Tiny House se distingue par sa grande baie vitrée dans l'espace de vie, qui permet d'avoir une vue magnifique sur les environs.

Chez Module Home, tous les murs sont revêtus de plaques fibre-gypse Fermacell, les sols sont constitués de plaques OSB, en partie liées au ciment. Les murs extérieurs sont isolés avec du "KNAUF Suprafill" (isolant spécial en verre). Les murs intérieurs avec de la laine minérale contre le bruit.

Les toits et les sols recouverts d'une membrane EPDM rendent les bâtiments étanches.

Différentes façades extérieures sont possibles.



Indiana

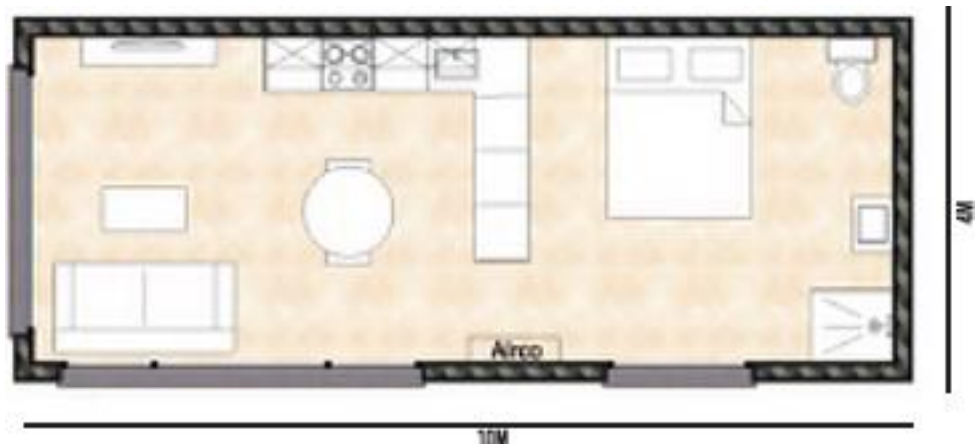
Dimensions : 10.00m x 4.00m x 3.20m

Séjour & Kitchenette : 20.65 m²

Suite parentale : 15.30 m²
Y compris toilettes et douche

Totale Surface Nette : 35.95 m²

Totale Surface Brute : 40 m²



* Si vous le souhaitez :
Il est possible de séparer
l'espace sanitaire.

Las Vegas

Dans les Tiny Houses Module Home **Las Vegas**, vous trouverez tout le confort dont une petite famille a besoin. Sur une surface brute de 50 m² se trouvent une chambre parentale avec dressing, une douche et des toilettes séparées, une chambre d'enfants/d'amis ainsi qu'un grand séjour avec cuisine ouverte. Ce dernier se distingue par sa grande baie vitrée sur presque toute la largeur du bâtiment.

Toutes les Tiny Houses de Module Home sont équipées de climatiseurs réversibles, de domotique et de fenêtres ou portes en aluminium à double ou triple vitrage.

La façade est disponible en différentes finitions.



Dimensions : 11.10m x 4.50m x 3.20m

Séjour & Kitchenette : 25.95 m²

Toilettes : 1.00 m²

Salle de douche : 2.49 m²

Chambre parentale : 9.66 m²

Chambre enfant : 4.07 m²

Totale Surface Nette : 43.17 m²

Totale Surface Brute : 50 m²



Tiny Houses



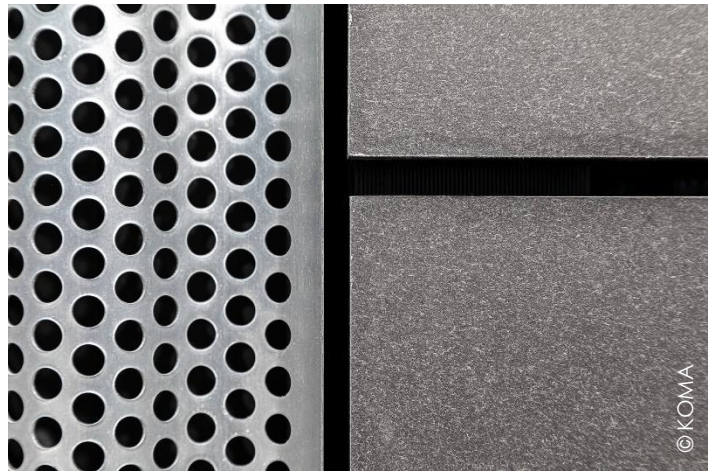
VEN00_CTL_03a_Solutions_Tiny Houses_20230811.docx

Tiny Houses



VEN00_CTL_03a_Solutions_Tiny Houses_20230811.docx

Tiny Houses



VEN00_CTL_03a_Solutions_Tiny Houses_20230811.docx

Tiny Houses



VEN00_CTL_03a_Solutions_Tiny Houses_20230811.docx

Construire différemment et durablement



© KOMA



Oikos-concept Sàrl
☎ +352 28 26 87 20

✉ info@oikos-concept.com
➔ www.oikos-concept.com



37, Rue de la Gare – L-7535 Mersch - Luxembourg